

雪山全新感受,服務更勝一籌!

服務及質素保證:

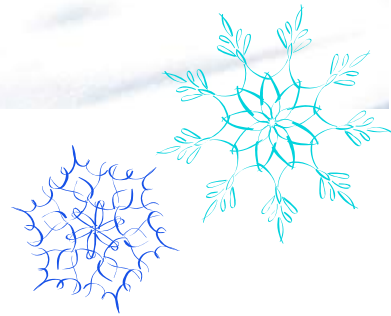
- 專業導遊協助租用滑雪工具
- 所有導遊均接受本公司專業培訓
- 專人於早上安排 **Morning Call**
- 20 人以下安排空調中巴 / 20 人以上安排 **45 座**空調大巴 (只限三天團)
- 如 **10 人**以上同一地點出發, 則安排專車接送前往集合地點
- 保證不入住山區偏遠酒店
- 特色膳食: 四式煲仔菜、海鮮火鍋任食
- 於指定時間離開雪場, 團友可盡興而返

頂級住宿:

住宿遍及雪山四大城市更獨家入住

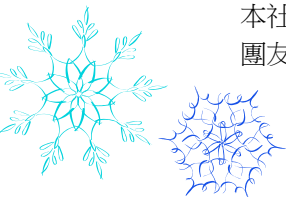
Southern Cross Motor Inn at Berridale
(頂級服務) & **Equestrian Resort at Jindabyne** (豪華房間)

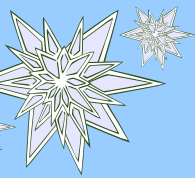
三天團團友可每人加 **\$25** 提升至 **Equestrian Resort** 豪華客房 (4 人以下均沒有上下格床 / 5 人以上均 **2 - 3 房 Apartment** (酒店按人數自動編排房間). 名額有限!



*如旺季酒店爆滿, 將會入住鄰近酒店, 海鮮火鍋晚餐則可能改為豐富中餐或西式自助餐

本社保留更改行程之權利, 銷售止另行通知. 團友須購買個人旅遊保險
團友安全由各交通, 及保險公司直接負責





雪山全新感受,服務更勝一籌!

輕鬆至 FUN 自由滑雪團(逢星期一, 三, 五出發)

Day1: 早上於指定時間及地點集合後出發, 乘坐豪華旅遊車沿高速公路前往雪山。中途於休息站稍停。晚餐安排中西豐富自助餐。抵達雪山後, 由專業導遊協助下租用雪具, 首團保證入 **BERRIDALE** 酒店。

Day2: 酒店早餐後, 啟程前往 **SMIGGIN HOLES** 雪場和 **PERISHER BLUE** 雪場, 團友可在美麗雪山上自由滑雪和賞雪, 亦可自費乘坐地下火車欣賞莊麗的雪山景色, 晚上享用海鮮火鍋晚餐。(保證 4:00 pm 離開雪場)

Day3: 酒店早餐後, 前往著名世界比賽級滑雪場 **THREDBO**, 此處設有南半球最大的人工降雪機, 賞雪的團友可自費乘坐登山纜車到山頂 (2,200 米), 一覽雪山宏偉景觀, 下午乘車返回悉尼。(保證 2:00 pm 後離開雪場)

	7 - 8 人房	5 - 6 人房	4 人 房	3 人 房	2 人 房
成人	\$209	\$219	\$259	\$289	\$299
小童	\$199	\$209	\$249	\$279	\$289

上車時間及集合地點: (學生假期加開 Eastwood 圖書館側)

Parramatta (火車站 Hungry Jack 旁) 10:45 am

Strathfield 11: 15 am (Everton Road)

雪梨唐人街 12: 00 pm (娛樂中心麥當勞門前)

Hurstville 12:45 pm (華英小廚旁)



週末至 IN 皇牌滑雪團(逢星期五出發)

Day1: 傍晚於指定時間及地點集合後出發, 乘坐豪華旅遊車沿高速公路前往雪山。中途於休息站自費晚餐。抵達後, 由專業導遊協助下租用雪具, 首團保證入住 **BERRIDALE** 酒店。

Day2: 酒店早餐後, 啟程前往 **SMIGGIN HOLES** 雪場和 **PERISHER BLUE** 雪場, 團友可在美麗雪山上自由滑雪和賞雪, 亦可自費乘坐地下火車欣賞莊麗的雪山景色, 晚上享用海鮮火鍋晚餐。(保證 4:00 pm 離開雪場)

Day3: 酒店早餐後, 前往著名世界比賽級滑雪場 **THREDBO**, 此處設有南半球最大的人工降雪機, 賞雪的團友可自費乘坐登山纜車到山頂賞雪的團友可自費乘坐登山纜車到山頂 (2,200 米), 一覽雪山宏偉景觀, 下午乘車返回悉尼。(保證 2:00 pm 後離開雪場)

	7 - 8 人房	5 - 6 人房	4 人 房	3 人 房	2 人 房
成人	\$189	\$199	\$239	\$269	\$299
小童	\$179	\$189	\$229	\$259	\$289

上車時間及集合地點:

Strathfield 04: 15 pm (Everton Road)

雪梨唐人街 05: 00 pm (娛樂中心麥當勞門前)

Hurstville 05: 45 pm (華英小廚旁)

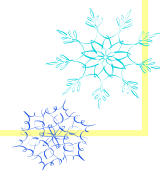
費用包括: 豪華空調巴士接送、2 晚住宿、2 早餐、1 海鮮火鍋晚餐、1 自助晚餐 (只限中午出發) GST 消費稅

費用不包括: 雪具、吊車、旅遊保險、司機及導遊服務費(合共每團友\$15)、嬰兒\$100、單人房\$100

凡下午於唐人街出發之團友必須於出發當天(10:00 - 12:00)確認上車時間

本社保留更改行程之權利, 銷售止另行通知。團友須購買個人旅遊保險

團友安全由各交通, 及保險公司直接負責



雪山全新感受,服務更勝一籌!



學生假期
加班團

至潮《卧龍崗+雪山》滑雪團(逢星期一,三,五出發)

Day1: 早上集合後, 準時出發前往天涯瞭望區團友可高角度欣賞卧龍崗美景。之後前往科技宇宙館, 欣賞不同科技製成品, 更安排精彩表演, 大開眼界。及後前往享用豐富中西自助午餐。餐後前往百年古鎮市集。之後開車前往美麗雪山, 晚餐享用中式晚餐 / 四式煲仔菜晚餐/ 中西豐富自助餐。

Day2: 酒店早餐後, 啟程前往 SMIGGIN HOLES 雪場和 PERISHER BLUE 雪場, 團友可在美麗雪山上自由滑雪和賞雪, 亦可自費乘坐地下火車欣賞莊麗的雪山景色, 晚上享用海鮮火鍋晚餐。(保證 4:00 pm 離開雪場)

Day3: 酒店早餐後, 前往著名世界比賽級滑雪場 THREDBO, 此處設有南半球最大的人工降雪機, 賞雪的團友可自費乘坐登山纜車到山頂 (2,200 米), 一覽雪山宏偉景觀, 下午乘車返回悉尼。(保證 2:00 pm 後離開雪場)

	7-8 人房	5-6 人房	4人 房	3人 房	2人 房
成人	\$289	\$299	\$329	\$349	\$379
小童	\$269	\$279	\$309	\$329	\$369

上車時間及集合地點:

Parramatta (火車站 Hungry Jack 旁) 07:15 am
Strathfield 07:45am (Everton Road)
雪梨唐人街 08:15pm (娛樂中心麥當勞門前)
Hurstville 09:00pm (華英小廚旁)

五天合家歡滑雪團(逢星期一,三出發)

Day1: 早上於指定時間及地點集合後出發, 乘坐豪華旅遊車沿高速公路前往雪山。中途於休息站稍停。晚餐安排中西豐富自助餐。抵達雪山後, 由專業導遊協助下租用雪具

Day2: 酒店早餐後, 啟程前往 SMIGGIN HOLES 雪場和 PERISHER BLUE 雪場 或適合一家大小的 Mt Selywn 雪場, 晚餐(保證 4:00 pm 離開雪場)

Day3: 酒店早餐後, 啟程前往 SMIGGIN HOLES 雪場和 PERISHER BLUE 雪場, 團友可在美麗雪山上自由滑雪和賞雪, 亦可自費乘坐地下火車欣賞莊麗的雪山景色亦可自費乘坐地下火車欣賞莊麗的雪山景色, 晚上享用海鮮火鍋晚餐。(保證 2:00 pm 離開雪場)

Day4: 酒店早餐後, 前往著名世界比賽級滑雪場 THREDBO, 此處設有南半球最大的人工降雪機, 賞雪的團友可自費乘坐登山纜車到山頂(2,200 米), 一覽雪山宏偉景觀, 晚餐。(保證 4:00 pm 後離開雪場)

Day5: 酒店早餐後, 前往著名世界比賽級滑雪場 THREDBO, 此處設有南半球最大的人工降雪機, 賞雪的團友可自費乘坐登山纜車到山頂 (2,200 米), 一覽雪山宏偉景觀, 下午乘車返回悉尼。(保證 2:00 pm 後離開雪場)

	7-8 人房	5-6 人房	4人房	3人房	2人房
成人	\$399	\$419	\$439	\$479	\$499
小童	\$389	\$409	\$429	\$469	\$489

上車時間及集合地點: (學生假期加開 Eastwood 圖書館側)

Parramatta (火車站 Hungry Jack 旁) 10:45 am、
Strathfield 11:15am (Everton Road)、雪梨唐人街
12:00pm (娛樂中心麥當勞門前)、Hurstville 12:45pm (華英小廚)

費用包括: 豪華空調巴士接送、住宿、早餐、指定膳食、GST 消費稅

費用不包括: 雪具、吊車、旅遊保險、司機及導遊服務費(每人天每天\$5)、嬰兒\$100、週末附加費\$10

本社保留更改行程之權利, 銷售止另行通知。團友須購買個人旅遊保險
團友安全由各交通, 及保險公司直接負責

三日兩夜 PERISHER 雪場無限之旅!

保證入住 PERISHER BLUE 雪場, 可自由進出雪場

Day1: 集合後準時出發, 享用晚餐後, 租雪具直達雪地酒店。

Day2: 早餐後, 自由滑雪, 晚餐及住宿與同一酒店。

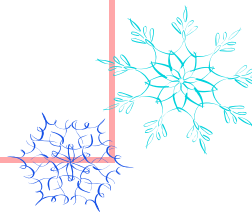
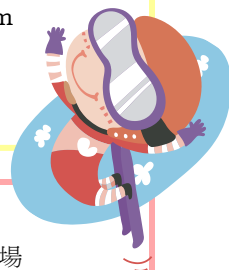
Day3: 早餐後, 自由滑雪, 下午 2 點由專車送返雪梨各站

成人\$489 起 / 小童\$459 起

**雙人房附加費\$70p/p, 三人房\$60p/p, 週末附加費\$40p/p

上車時間及集合地點:

Parramatta (火車站 Hungry Jack 旁) 10:45 am
Strathfield 11:15am (Everton Road)
雪梨唐人街 12:00pm (娛樂中心麥當勞門前)
Hurstville 12:45pm (華英小廚旁)





雪山全新感受,服務更勝一籌!

四天滑雪團(逢星期二,四,日出發)

Day1: 早上於指定時間及地點集合後出發,乘坐豪華旅遊車沿高速公路前往雪山。中途於休息站稍停,晚餐安排中西豐富自助餐。抵達雪山後,由專業導遊協助下租用雪具

Day2: 酒店早餐後,啟程前往 **SMIGGIN HOLES** 雪場和 **PERISHER BLUE** 雪場 或適合一家大小的 **Mt Selywn** 雪場,晚餐

Day3: 酒店早餐後,啟程前往 **SMIGGIN HOLES** 雪場和 **PERISHER BLUE** 雪場,團友可在美麗雪山上自由滑雪和賞雪,亦可自費乘坐地下火車欣賞莊麗的雪山景色亦可自費乘坐地下火車欣賞莊麗的雪山景色,晚上享用海鮮火鍋晚餐。

Day4: 酒店早餐後,前往著名世界比賽級滑雪場 **THREDBO**,此處設有南半球最大的人工降雪機,賞雪的團友可自費乘坐登山纜車到山頂(2,200米),一覽雪山宏偉景觀,晚餐。(保證 2:00 pm 後離開雪場)

	7-8 人房	5-6 人房	4人 房	3人 房	2人 房
成人	\$359	\$379	\$399	\$439	\$469
小童	\$349	\$369	\$389	\$429	\$459

上車時間及集合地點:(學生假期加開 Eastwood 圖書館側)
Parramatta (火車站 Hungry Jack 旁) 10:45 am
Strathfield 11:15am (Everton Rd)
雪梨唐人街 12:00pm (娛樂中心麥當勞門前)
Hurstville 12:45pm (華英小廚旁)

學生假期
加班團



兩日一夜雪山玩雪之旅(學生假期,天天出發)

Day1: 早上集合後,準時出發前往天涯瞭望區團友可高角度欣賞烏龍崗美景。之後前往科技宇宙館,欣賞不同科技製成品,更安排精彩表演,大開眼介。及後前往享用豐富中西自助午餐。餐後前往百年古鎮市集。之後開車前往美麗雪山,晚餐享用海鮮火鍋晚餐/四式煲仔菜晚餐。

Day2: 酒店早餐後,啟程前往 **SMIGGIN HOLES** 雪場和 **PERISHER BLUE** 雪場,團友可在美麗雪山上自由滑雪和賞雪,亦可自費乘坐地下火車欣賞莊麗的雪山景色,下午乘車返回悉尼。(保證 2:00 pm 離開雪場)

	7-8 人房	5-6 人房	4人 房	3人 房	2人 房
成人	\$199	\$219	\$249	\$269	\$289
小童	\$189	\$209	\$239	\$259	\$279

上車時間及集合地點:

Parramatta (火車站 Hungry Jack 旁) 07:15 am
Strathfield 07:45am (Everton Rd)
雪梨唐人街 08:15am (娛樂中心麥當勞門前)
Hurstville 09:00am (華英小廚旁)

一日一夜超值繽紛賞雪之旅!(星期五、六)

行程: 集合後前往雪山,於巴士上過夜,早上抵達,自費享用早餐及租用雪具, **PERISHER BLUE** 及 **SMIGGIN HOLES** 雪場自由滑雪,獨家準備精美西式輕便午餐(只限學生假期),下午 4 點離開雪場,晚上 11:30 分送各上車地點。 成人\$88 / 小童\$78

上車時間及集合地點:

Strathfield - 23:15pm (大三元旁)
雪梨唐人街 23:45pm (娛樂中心麥當勞門前)
Hurstville 華英小廚 00:30am (華英小廚旁)

費用包括: 豪華空調巴士接送、晚住宿、早餐、指定膳食、GST 消費稅

費用不包括: 雪具、吊車、旅遊保險、司機及導遊服務費(每人天每天\$5)、嬰兒\$100、週末附加費\$10

本社保留更改行程之權利,銷售止另行通知。團友須購買個人旅遊保險
團友安全由各交通,及保險公司直接負責